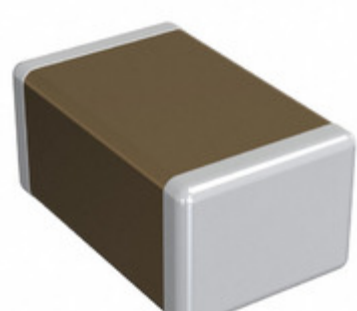


GQM2195C2E1R5WB12D



Obrázky jsou pouze orientační.
Podrobné informace o produktu naleznete v části Technické údaje produktu.
Koupit GQM2195C2E1R5WB12D s důvěrou od Component-World.HK, 1 rok záruka



INNOVATOR IN ELECTRONICS

Part Number: [GQM2195C2E1R5WB12D](#)

Výrobce: [Murata Electronics](#)

Popis: CAP CER 1.5PF 250V NP0 0805

Datový list:
[PDF Chip Monolithic Ceramic Caps Part Numbering](#)
[PDF Chip Monolithic Ceramic Caps Catalog](#)
[PDF GQM2195C2E1R5WB12 Ref Sheet](#)

RoHS Status: Bez olova / V souladu RoHS

Ship From: Hong Kong

Shipment Way: DHL/Fedex/TNT/UPS/EMS

[Request For Quotation](#)

PARAMETR PRODUKTU

| | | | |
|---|--|-----------------------------------|--|
| Part Number | GQM2195C2E1R5WB12D | Výrobce | Murata Electronics |
| Popis | CAP CER 1.5PF 250V NP0 0805 | Stav volného vedení / RoHS | Bez olova / V souladu RoHS |
| Dostupné množství | 82988 pcs | Datový list | Chip Monolithic Ceramic Caps Part Numbering Chip Monolithic Ceramic Caps Catalog GQM2195C2E1R5WB12 Ref Sheet |
| Kategorie | Kondenzátory | Napětí - Jmenovitá | 250V |
| Tolerance | ±0.05pF | Tloušťka (Max) | 0.037" (0.95mm) |
| teplotní koeficient | COG, NP0 | Velikost / Rozměry | 0.079" L x 0.049" W (2.00mm x 1.25mm) |
| Série | GQM | hodnocení | - |
| Obal | Tape & Reel (TR) | Paket / krabice | 0805 (2012 Metric) |
| Provozní teplota | -55°C ~ 125°C | Typ montáže | Surface Mount, MLCC |
| Úroveň citlivosti na vlhkost (MSL) | 1 (Unlimited) | Lead Style | - |
| Rozestup vývodů | - | Stav volného vedení / RoHS | Lead free / RoHS Compliant |
| Výška - Sedící (Max) | - | Funkce | High Q, Low Loss |
| Detailní popis | 1.5pF ±0.05pF 250V Ceramic Capacitor COG, NP0 0805 (2012 Metric) | kapacitní | 1.5pF |
| Aplikace | RF, Microwave, High Frequency | | |

Component-World.com je spolehlivý distributor elektronických součástek. Specializujeme se na všechny elektronické komponenty řady Murata Electronics. Máme 82988 kusy Murata Electronics GQM2195C2E1R5WB12D na skladě dostupných. Vyžádejte si citát z distributora součástí elektroniky na Component-World.com, náš prodejní tým vás bude kontaktovat do 24 hodin.

RFQ Email: info@Components-World.com

SOUVISEJÍCÍ PRODUKTY

| | | | |
|--|---|--|-----------------------|
| | Část#: GQM2195C2E1R2WB12D Popis: CAP CER 1.2PF 250V NP0 0805 | Výrobci: Murata Electronics | Dotaz |
| | Část#: GQM2195C2E200GB12D Popis: CAP CER 20PF 250V NP0 0805 | Výrobci: Murata Electronics | Dotaz |
| | Část#: GQM2195C2E1R8WB12D Popis: CAP CER 1.8PF 250V NP0 0805 | Výrobci: Murata Electronics | Dotaz |
| | Část#: GQM2195C2E1R2CB12D Popis: CAP CER 1.2PF 250V NP0 0805 | Výrobci: Murata Electronics | Dotaz |
| | Část#: GQM2195C2E1R5BB12D Popis: CAP CER 1.5PF 250V COG/NP0 0805 | Výrobci: Murata Electronics | Dotaz |
| | Část#: GQM2195C2E1R6WB12D Popis: CAP CER 1.6PF 250V NP0 0805 | Výrobci: Murata Electronics | Dotaz |
| | Část#: GQM2195C2E1R8CB12D Popis: CAP CER 1.8PF 250V NP0 0805 | Výrobci: Murata Electronics | Dotaz |
| | Část#: GQM2195C2E1R3CB12D Popis: CAP CER 1.3PF 250V NP0 0805 | Výrobci: Murata Electronics | Dotaz |
| | Část#: GQM2195C2E1R3BB12D Popis: CAP CER 1.3PF 250V NP0 0805 | Výrobci: Murata Electronics | Dotaz |
| | Část#: GQM2195C2E1R6BB12D Popis: CAP CER 1.6PF 250V COG/NP0 0805 | Výrobci: Murata Electronics | Dotaz |
| | Část#: GQM2195C2E1R3CB12J Popis: CAP CER 1.3PF 250V NP0 0805 | Výrobci: Murata Electronics | Dotaz |
| | Část#: GQM2195C2E1R8BB12D Popis: CAP CER 1.8PF 250V COG/NP0 0805 | Výrobci: Murata Electronics | Dotaz |
| | Část#: GQM2195C2E1R2CB12J Popis: CAP CER 1.2PF 250V NP0 0805 | Výrobci: Murata Electronics | Dotaz |
| | Část#: GQM2195C2E1R6CB12D Popis: CAP CER 1.6PF 250V NP0 0805 | Výrobci: Murata Electronics | Dotaz |
| | Část#: GQM2195C2E1R5CB12D Popis: CAP CER 1.5PF 250V NP0 0805 | Výrobci: Murata Electronics | Dotaz |
| | Část#: GQM2195C2E200JB12D Popis: CAP CER 20PF 250V NP0 0805 | Výrobci: Murata Electronics | Dotaz |
| | Část#: GQM2195C2E1R8CB12J Popis: CAP CER 1.8PF 250V NP0 0805 | Výrobci: Murata Electronics | Dotaz |
| | Část#: GQM2195C2E1R6CB12J Popis: CAP CER 1.6PF 250V NP0 0805 | Výrobci: Murata Electronics | Dotaz |
| | Část#: GQM2195C2E1R2BB12D Popis: CAP CER 1.2PF 250V COG/NP0 0805 | Výrobci: Murata Electronics | Dotaz |
| | Část#: GQM2195C2E1R3WB12D Popis: CAP CER 1.3PF 250V NP0 0805 | Výrobci: Murata Electronics | Dotaz |

Související klíčová slova pro GQM2195C2E1R5WB12D

| | | | |
|--|--------------------------------|----------------------------------|-----------------------------------|
| Murata Electronics GQM2195C2E1R5WB12D. | GQM2195C2E1R5WB12D distributor | GQM2195C2E1R5WB12D dodavatel | GQM2195C2E1R5WB12D Cena |
| GQM2195C2E1R5WB12D Stáhnout datasheet. | GQM2195C2E1R5WB12D Datasheet. | GQM2195C2E1R5WB12D Stock. | koupit GQM2195C2E1R5WB12D. |
| Murata Electronics GQM2195C2E1R5WB12D. | MURATA GQM2195C2E1R5WB12D. | Murata Electronics North America | TOKO / Murata GQM2195C2E1R5WB12D. |
| | | GQM2195C2E1R5WB12D. | |